

## BOISSONS ALCOOLISÉES

Apéritif maison à la châtaigne ou à la griotte

Martini blanc ou rouge (5cl) (14,5%)

Bonal de St Laurent du Pont (16%)

*Vin de Pays Pot Lyonnais*

Rouge (Vaucluse), Blanc (Savoignon), Rosé (Cave des pins)

Verre : **5€**

46cl : **16€**

25 cl : **10€**

1L : **30€**

Bière pression «La Furieuse» Blonde

Demi 25cl

Pinte 50cl

Bière bouteille «La Furieuse» Sassenage 33cl

La Fortifiante (blonde) 5°

La Furtive (blanche) 4,5°

La Futée (ambré) 6°

La Fugazi (sans alcool) 0°

## VISITES GUIDÉES

Visites libres\*

Visites guidées le Dimanche

- 10 ans

Du jeudi au samedi (mai, juin, septembre, octobre)

Du mardi au samedi (juillet, août)

Renseignements au Restaurant

**6€**

**6€**

**8€**

**3,5€**

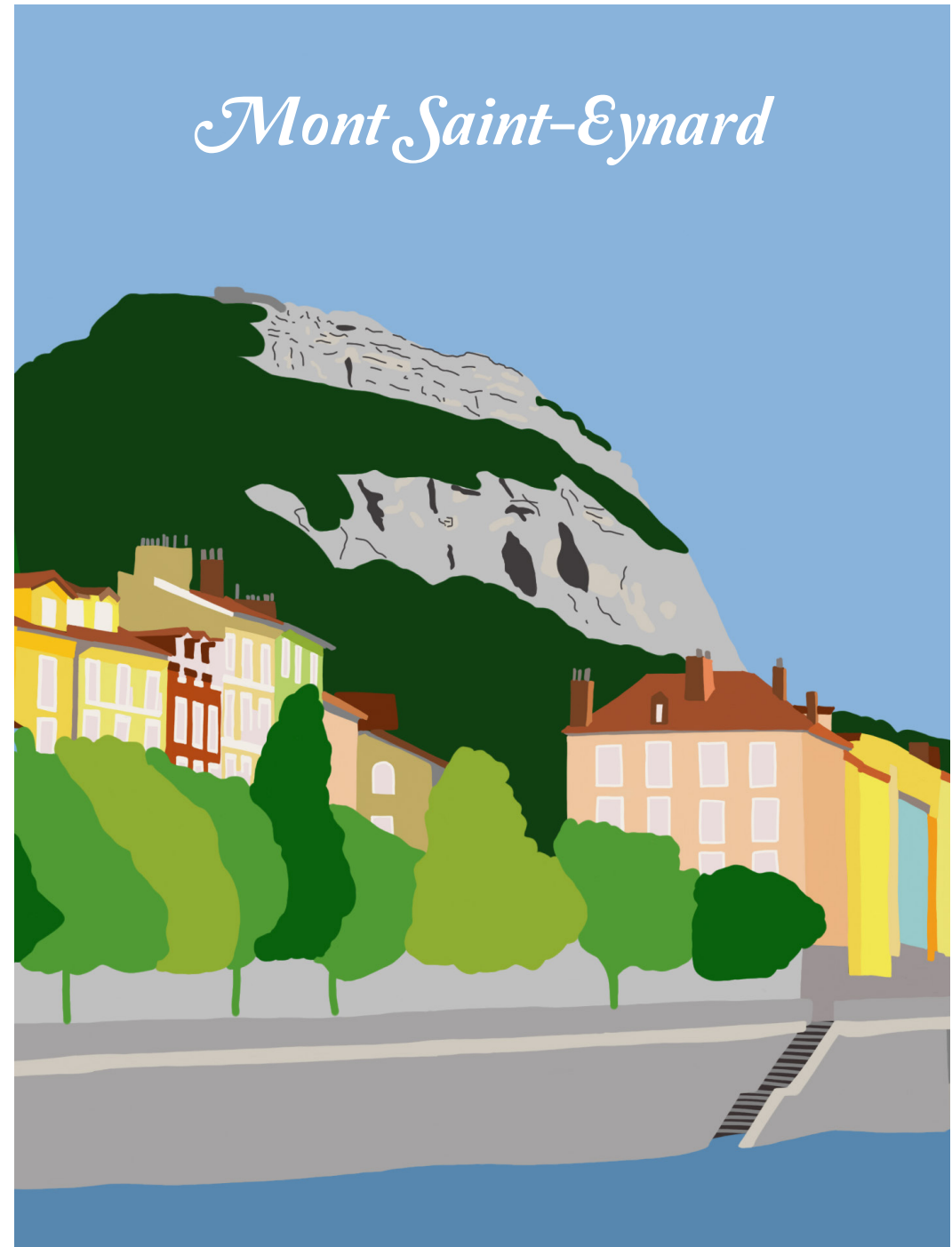
**7€**

**6,5€**

**4€**

**5€**

**Gratuit**



## BOISSONS FRAÎCHES

### Boissons Maison

Thé froid maison ( pêche ou fruit de la passion) (33cl)	4€
Le rafraîchissement du Fort (Fruits rouges) (33cl)	4€
Orangeade, citronnade ou pamplemoussade à l'ancienne(33cl)	4€
Lait noisette, chataîgne, myrtille ou génépi (33cl)	4€
Citron pressé	5€
Sirop « Bigallet» à l'eau de source (33cl)	3€

### Sodas

Coca- Cola ou Coca-Cola zéro (33cl)	4,5€
Limonade (25cl)	3,5€
Diabolo (25cl)	4€
Bière sans alcool «La Furieuse» (33cl)	6,5€

Jus de fruit: Abricot, Pomme ou Tomate (25cl)	3,5€
---	------

### Eau

Perrier (33cl)	4€
Badoit (1L)	7€
Smartwater (60cl)	2€
Cristalline (1,5L)	3€

## BOISSONS CHAUDES

Café ou décaféiné	2€
Café allongé ou décaféiné allongé	2,5€
Grand café ou grand décaféiné	4€
Café Viennois	5€
Thé noir, thé vert	4€
Tisane des Pères Chartreux	4,5€
Citron pressé chaud	5€
Pom'chaud	5€
Chocolat chaud	5€
Chocolat viennois	6€
* Supplément lait	+0,50€

## A LA CARTE

Salade verte, tomates, noix et olives (& sa sauce maison)	8€
3 tranches de caillettes de la Drôme	12€
1/2 saucisson chaud	12€
Gratin aux cèpes (la portion) avec salade verte	20€
Gratin Dauphinois (la portion) avec salade verte	18€
Cassolette de 6 escargots de Bourgogne (beurre persillé maison)	14€
Omelette aux cèpes avec salade verte	16€
Omelette nature avec salade verte	14€
Crêpe jambon-fromage et sa salade verte	15€

## A PARTAGER

Planche de charcuteries et fromages	22€
Planche de charcuteries ou fromages de Chartreuse	22€
Saucisson sec entier (pain, beurre, cornichons)	12€
Boite de Sardines à l'huile (pain, cornichons)	12€
Terrine (pain, cornichon)	12€
Planche du moment	22€

## CARTE SUCRÉE

Fromage blanc et sa confiture maison	5,5€
Gâteau au chocolat maison et sa chantilly	6€
Pâtisserie maison	6€
Crêpe (confiture, chocolat, crème de marron ou sucre)	6€
Crêpe chocolat-chartreuse	7€
Boule vanille ou Chartreuse	3,5€ l'une, 6€ les deux
Glace à l'eau Mr Freeze	2,5€
Cône ou bâtonnet glacé du moment	3,5€